

Системы электроснабжения электроустановок до 1 кВ

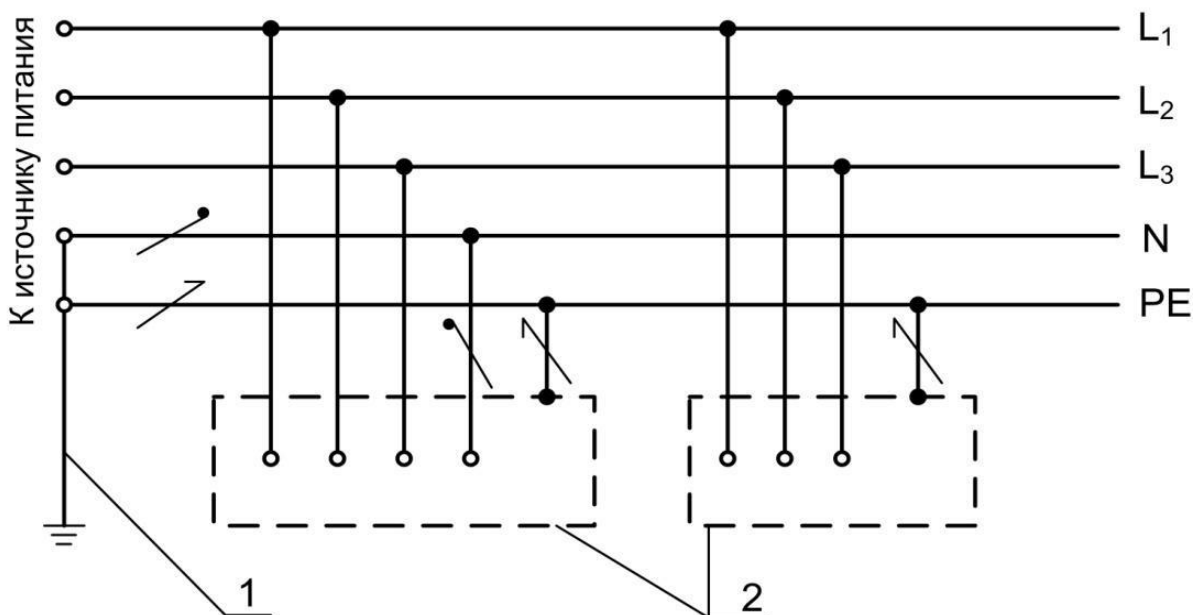


Рис. 4.1. Система TN-S переменного тока

- 1 — заземлитель нейтрали
- 2 — открытые проводящие провода
- нулевой рабочий проводник (N)
- нулевой защитный проводник (PE)

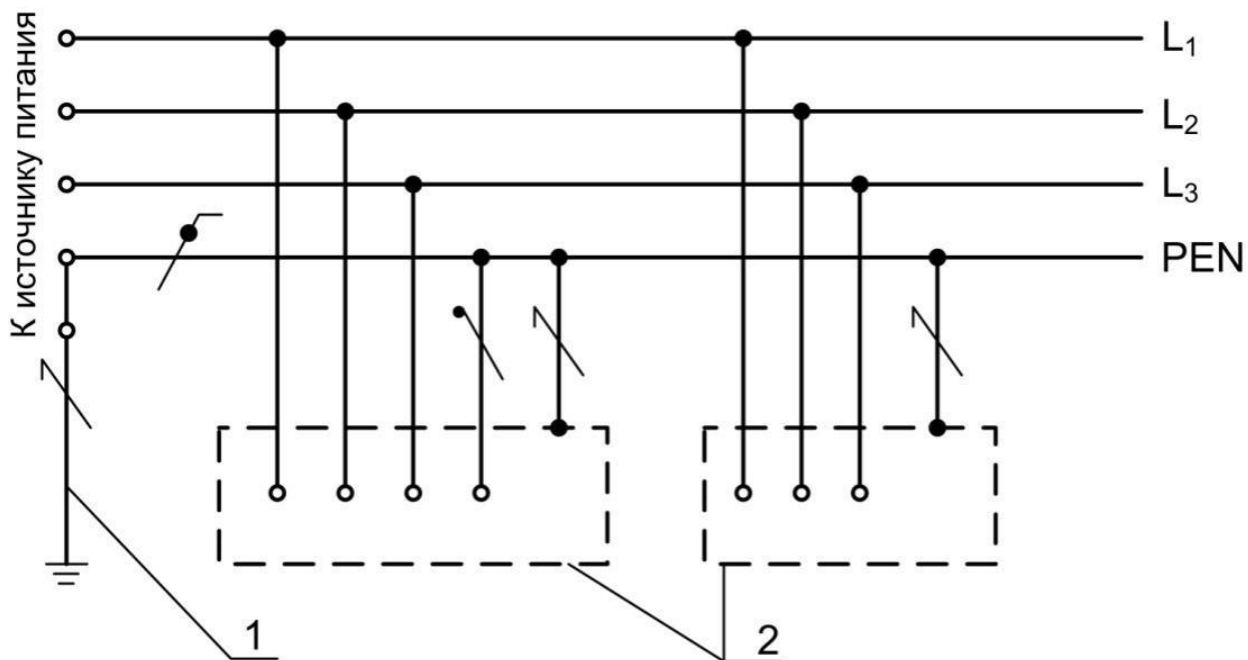


Рис. 4.2. Система TN-C переменного тока

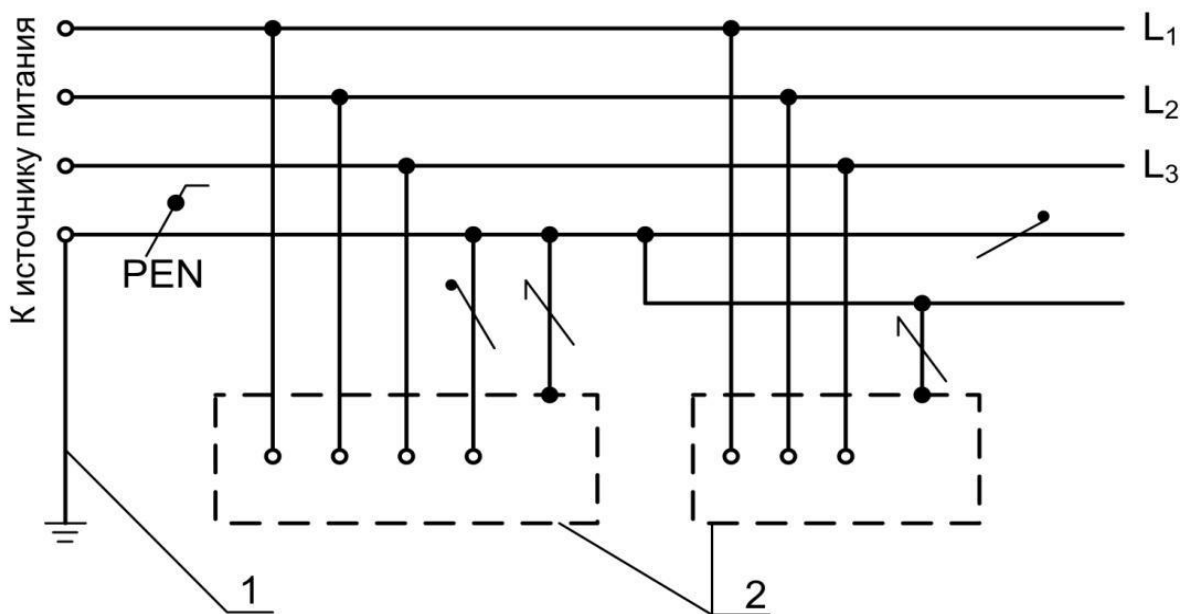


Рис. П.3.4.3. Система TN-C-S переменного тока.

Нулевой рабочий и нулевой защитный проводники совмещены в одном проводнике в части системы.

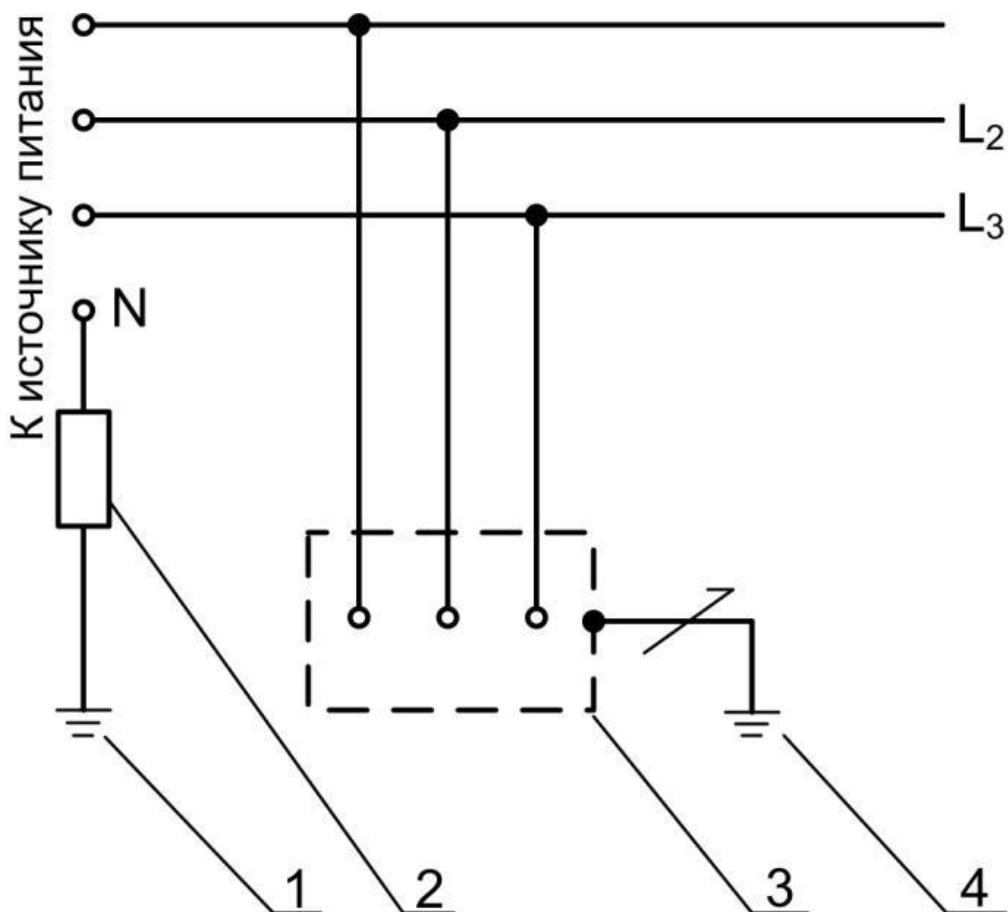


Рис. 4.4. Система IT переменного тока

- 1 — заземлитель нейтрали источника переменного тока.
- 2 — сопротивление заземления нейтрали.
- 3 — открытые проводящие.
- 4 — заземляющее устройство электроустановки.